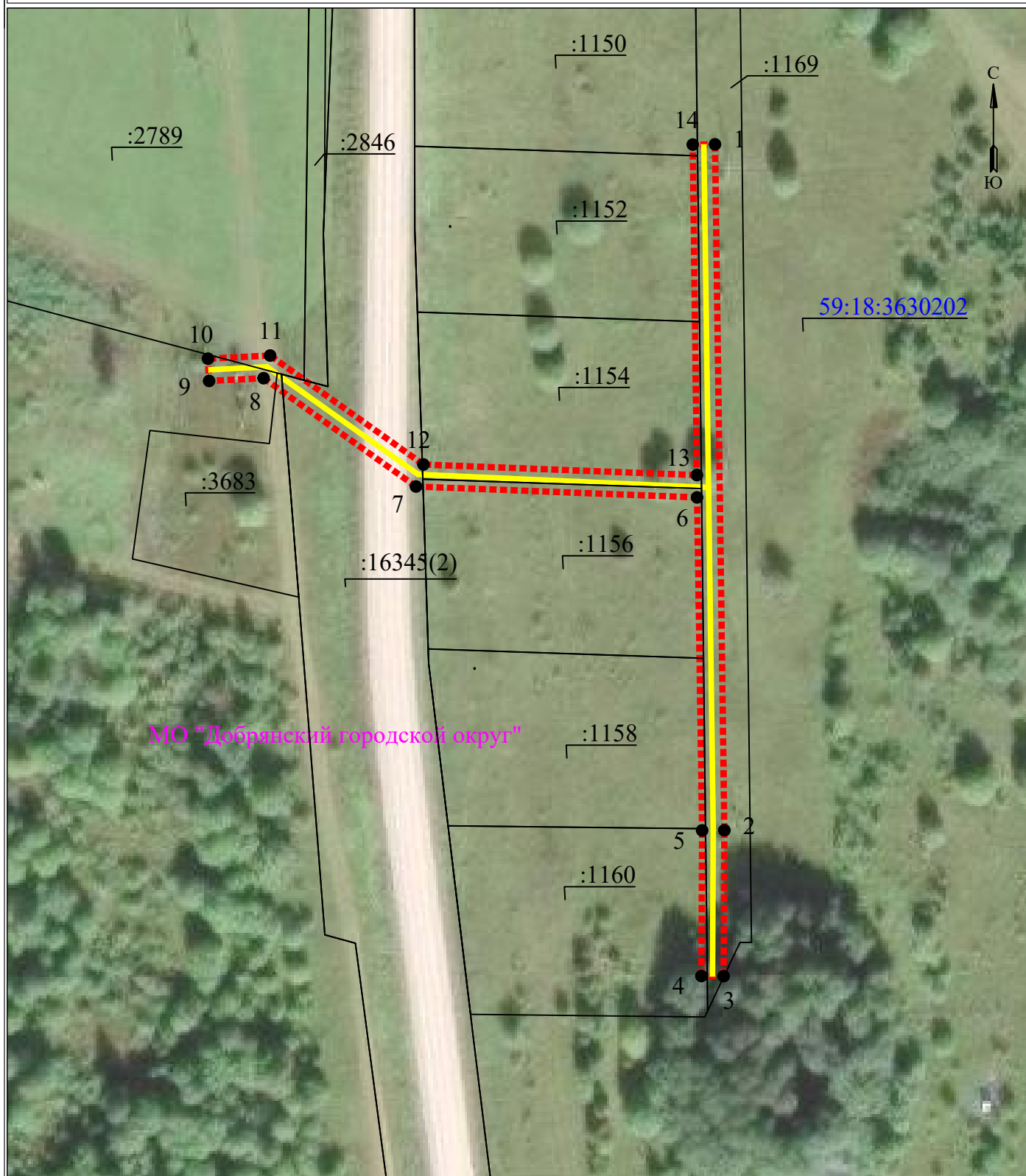


Схема расположения границ публичного сервитута для эксплуатации объекта ВЛ-0,4кВ ф.1 от ТП-10399



Масштаб 1:1000

УСЛОВНЫЕ ОБОЗНАЧЕНИЯ

- | | | | |
|--|--|---------------|---|
| | - границы устанавливаемого публичного сервитута | | - обозначение характерной точки границы устанавливаемого публичного сервитута |
| | - ось линии, контур объекта | :123 | - кадастровый номер земельного участка |
| | - границы муниципального образования, населенных пунктов | 59:32:0000000 | - кадастровый номер квартала |
| | - границы кадастрового квартала | г. Пермь | - наименование муниципального образования, населенного пункта |
| | - границы земельных участков, попадающих в зону публичного сервитута | | |

Сведения о местоположении границ объектов
ВЛ-0,4кВ ф.1 от ТП-10399

Перечень характерных точек		
Площадь зоны публичного сервитута 979 кв.м		
Обозначение характерных точек границ	Координаты, м	
	X	Y
1	2	3
1	537705.93	2249556.07
2	537582.75	2249557.75
3	537556.56	2249557.62
4	537556.58	2249553.62
5	537582.73	2249553.75
6	537642.53	2249552.85
7	537644.49	2249502.34
8	537663.94	2249474.96
9	537663.44	2249465.18
10	537667.44	2249464.98
11	537668.01	2249476.14
12	537648.44	2249503.68
13	537646.54	2249552.81
14	537705.89	2249552.07
1	537705.93	2249556.07